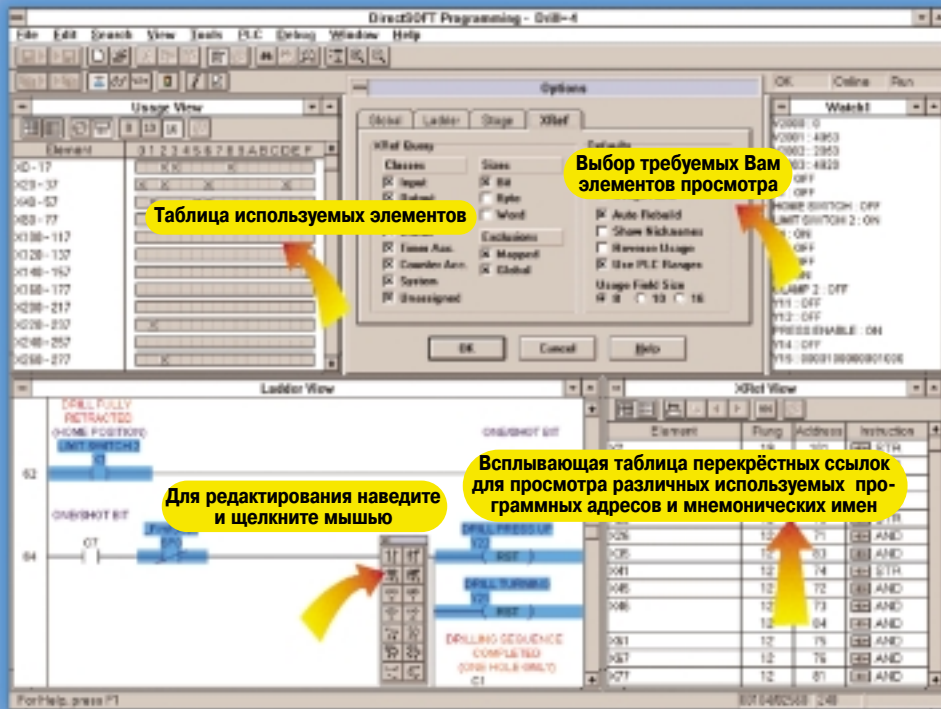


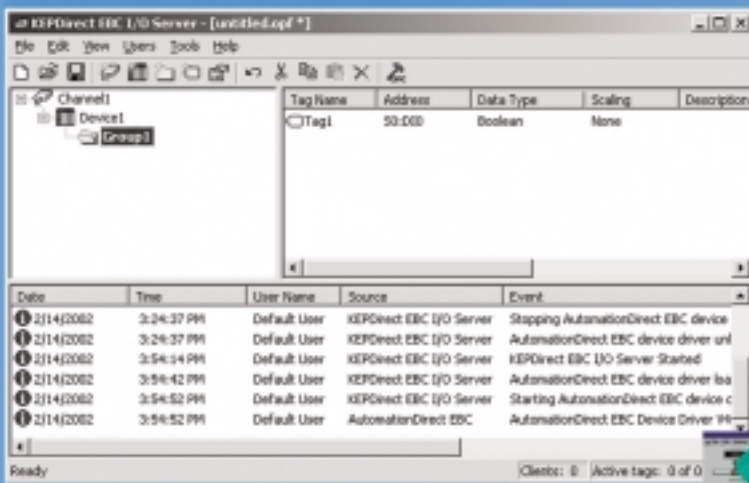
## ПАКЕТЫ ПРОГРАММИРОВАНИЯ



## DirectSOFT32

### Пакет программирования контроллеров DirectSOFT32

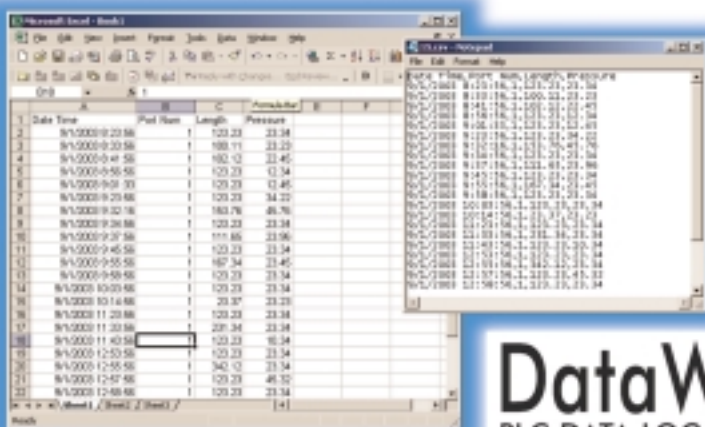
Наш мощный пакет программирования, работающий под операционной системой Windows, позволяет Вам легко программировать и просматривать Вашу систему на базе классических ПЛК. Для удобства выбора и экономии Ваших средств мы предлагаем несколько пакетов, начиная с пакета для программирования всех семейств контроллеров (PC-PGMSW) и заканчивая экономичными пакетами только для одного семейства контроллеров.



### Серверы KEPDirect для простого подключения компьютера к ПЛК или к модулям ввода/вывода по Ethernet через OPC в SCADA-системах

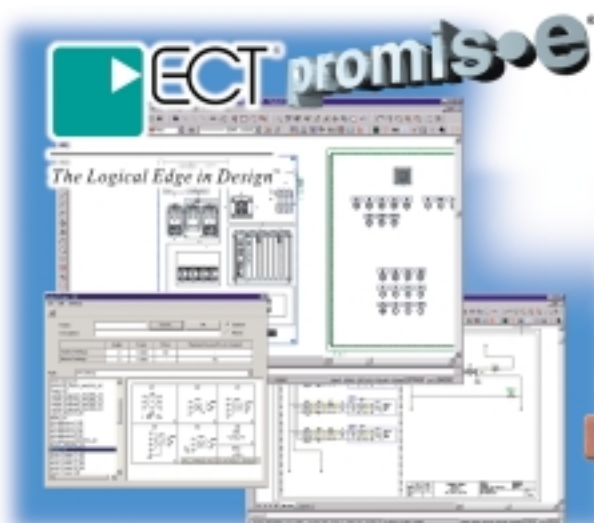
Серверы KEPDirect являются 32-х битными приложениями, которые подключают Ваши клиентские программы, разработанные под Windows, к сети ввода/вывода на базе Ethernet через модули EBC или к ПЛК посредством модулей ECOM, а также через последовательные порты. Любой выпускаемый промышленно программный пакет для человеко-машинного интерфейса (HMI), и системы сбора данных и диспетчерского управления

(SCADA-системы), MES-системы или ERP-системы, который включает драйвер OPC-клиента, может быть использован с контроллерами DirectLOGIC для создания недорогой системы сбора данных или управления.



### DataWorx: система сбора данных с подключением контроллеров по Ethernet

DataWorx обеспечивает простое подключение ПЛК *DirectLOGIC*, контроллеров WinPLC с программным обеспечением Entivity Studio или Think&Do Live! к отдельному компьютеру или сетевым серверам по Ethernet для простой регистрации данных. Любой компьютер или сервер в сети может собирать значения данных от ПЛК или WinPLC без необходимости специального программирования компьютера или установки программных приложений производителей программ HMI/SCADA.

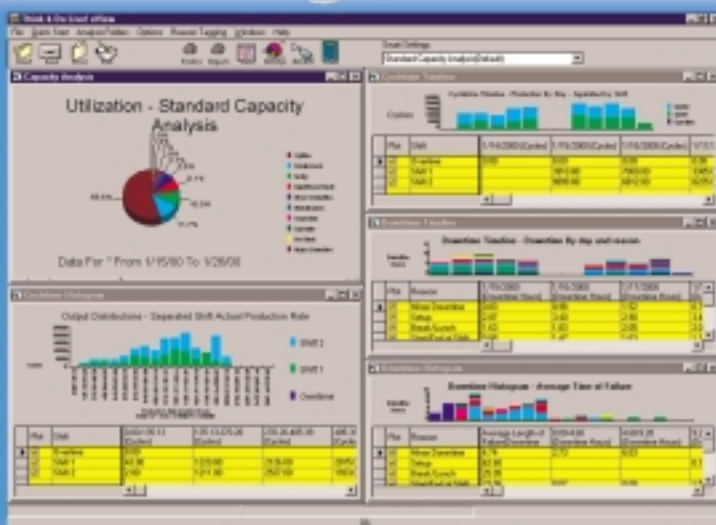


### ECT promis-e - доступное решение для разработки электрических схем

Если Вы используете AutoCAD как инструмент для разработки электрических схем систем управления, то Вы обязательно должны проверить возможности нового пакета ECT promis-e. Это мощный и современный продукт в виде дополнительных приложений, работающих под AutoCAD версий 2000/2000i и 2002 или как отдельная программа. Это программное обеспечение автоматизирует многие функции проектирования систем управления, автоматически выполняя многие утомительные действия, которые должны были бы выполняться вручную при использовании стандартного CAD-пакета. ECT promis-e обеспечивает функции интеллектуальной разработки схем, плюс он имеет интегрированную базу данных и возможность генерации списка материалов, которые используются в чертеже. Другие автоматические функции включают в себя таблицы подключений проводов, автоматические перекрестные ссылки, проверку ошибок в реальном времени и автоматическую прорисовку/удаление схем подключения модулей при их размещении или удалении. Вы сможете закончить свою работу быстрее с большей эффективностью и с меньшим количеством ошибок.

### Entivity - пакет управления на базе компьютера

Пакет Entivity, поддерживающий оба продукта Think&Do и Entivity, является лидером в США в разработке программного обеспечения для компьютерных систем управления и предоставляет все необходимые инструментальные средства, чтобы легко справиться со сложными приложениями. С интуитивно понятным языком блок-схем и алгоритмов, мощными графическими инструментами, функциями высшей математики и преобразованием типов данных, связью по последовательным портам и Ethernet, интерфейсами к специальным модулям управления Entivity является лучшим выбором для приложений, которые не могут работать под управлением ПЛК.



## ОСНОВНЫЕ ВОЗМОЖНОСТИ *DirectSOFT32*

### Возможности редактирования программ

- Полноэкранный редактор "наведи и щелкни" с поддержкой мыши и панелей инструментов
- Блок средств редактирования "Edit Tool Box" содержит иконки и эквиваленты функциональных клавиш для всех элементов
- Окна просмотра помогают Вам находить соответствующие адреса, контакты, реле и блоки команд
- Стандартные возможности Win98/NT/2000/XP (передвигаемая панель инструментов, всплывающие подсказки, длинные имена файлов, общий блок просмотра файлов)
- Информационные данные на каждый проект включают в себя даты создания и сохранения, каналы связи, тип контроллера, описание проекта и версии, данные о компании/отделе/программисте
- Перекрестные ссылки на экране
- Использование экранных элементов в группах по 8, 10, или 16 элементов в строке
- Предопределенные имена для стандартных типов переменных, например, текущие значения для таймера и счетчика
- Ввод в программу мнемонических имён и позже назначение им адресов для последующего обращения
- Доступ к V-памяти (регистрам данных) заполнением бланка (fill-in-the-blank) редактора памяти
- Легкое вырезание и вставка элементов программы, отдельных строк или их групп
- Возможность вырезать и вставлять строки программ вместе с комментарием из одной программы в другую
- Поиск программных элементов по имени, адресу, номеру строки или типу команды
- Поиск констант

### Возможности документирования (написания комментариев)

- Импорт/экспорт мнемонических кодов программ и комментариев к программным строкам в отдельный CSV-файл, который не должен находиться в формате *DirectSOFT32*
- Экспорт (мнемонического имени и типа переменных, адреса контроллера) для панелей EZText, EZTouch в формате CSV
- Размещенный в таблице редактор документирования для легкого доступа
- 16-символьные мнемонические имена адресов упрощают диагностику и программирование
- 16-символьная информация о подключении позволяет Вам связать адреса контроллера с маркировкой проводов на панели
- 6 строк по 18-символов в описании адреса обеспечивает более по-

дробную информацию о программном элементе

- Комментарии к цепи может содержать 69 символов в каждой из 20 строк
- Вырезайте, копируйте и вставляйте комментарии из одной части программы в другую
- Свободная форма титульного листа программы может быть выбрана во время печати
- Импорт/экспорт характеристик документов

### Возможности печати

- Печать любого имеющегося видеокадра, например, программы релейной логики, графика и мнемонических имен
- Печать нескольких колонок
- Изменение масштаба печатаемого изображения для его увеличения или уменьшения
- Предварительный просмотр перед печатью
- Создание распечаток "по заказу" выбором определенных пунктов для их включения в распечатку каждого вида
- Печать комментариев программы, включая мнемонические наименования, описания, комментарии к цепям и т.п.
- Печать перекрестных ссылок программы или таблицы использования элементов
- Печать содержимого V-памяти или данных регистров контроллера

### Возможности отображения и просмотра

- Просмотр программы на языке релейной логики
- Просмотр мнемонического кода программы
- Просмотр стадий при использовании команд RLL PLUS
- Выбор номера цепи или адресов для просмотра в режиме релейной логики
- Просмотр нескольких программ одновременно
- Использование экрана, разделенного на активную и пассивную области, для просмотра разных разделов одной и той же программы
- Использование масштаба для увеличения или уменьшения площади экрана для улучшения просмотра
- Выделение цветом, выбранного пользователем, при редактировании, изменениях без их сохранения, документирования и т.п.

### Возможности системных уставок

- Настройка ПИД-регуляторов с помощью простых диалоговых окон
- Конфигурирование панели DV-1000
- Изменение режима работы контроллера
- Сброс в исходное состояние од-

ного или всех типов памяти контроллера

- Выбор или изменение сохраняемой области памяти
- Считывание конфигурации ввода/вывода контроллера
- Изменение конфигурации ввода/вывода (если разрешено контроллером)
- Настройка параметров связи ПЛК через порты компьютера, модемы или Ethernet
- Просмотр версий встроенного программного обеспечения контроллера

### Возможности работы в оперативном режиме (Online)

- Система помощи в оперативном режиме со списком команд, поддерживаемых процессором
- DSLaunch - главный администратор всех проектов, каналов связей и приложений
- Автоматическое построение и сохранение каналов связи с контроллером, даже через модемы или Ethernet
- Индикатор состояния канала связи с контроллером
- Режим отображения состояния программных элементов, текущих значений таймеров и счетчиков, ячеек V-памяти или адресов регистров данных, а также состояние шагов барабанного командоаппарата, его выходов и т.п.
- Конфигурируемое пользователем окно просмотра элементов "Data View"
- Отображение мнемонических имен в окне "Data View"
- Сохранение и запоминание параметров окон "Data View" с указанием имени
- Выбор формата данных для отображения в окне "Data View" (двоично-десятичное число, двоичный код, шестнадцатеричный код и т.п.)
- Выбор символа состояния (выключатель, текст и т.п.) для дискретных точек в окне "Data View"
- Изменение значений в контроллере из окна "Data View"
- Одновременный просмотр многих контроллеров (недоступно в OEM-версии)

### Сопровождение и отладка

- Автоматический контроль ошибок во время ввода программы
- Программный контроль синтаксиса
- Мониторинг компьютером времени сканирования
- Выполнение диагностики ввода/вывода контроллера
- Просмотр сообщений об ошибках контроллера и/или пользовательских ошибках

## ФУНКЦИИ DirectSOFT32



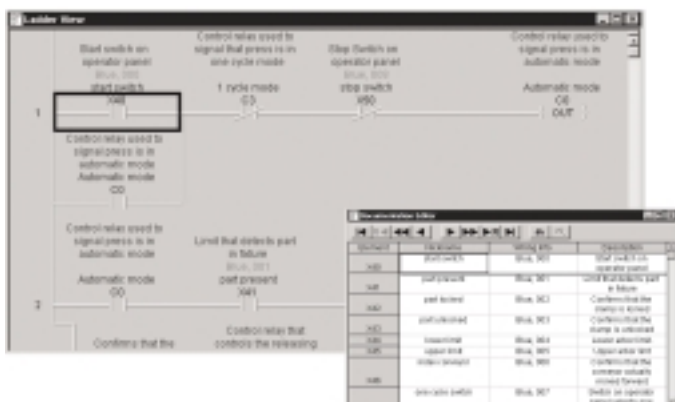
### Стартовое окно DS Launch

Стартовое окно DS Launch является центральным местом для просмотра не только всех Ваших приложений и проектов на DirectSOFT32, но также любых дополнительных приложений, например, программного обеспечения человеко-машинного интерфейса, сервера DSData Server, утилит и т.п. Это окно также используется для создания и управления программами контроллеров и связи между Вашим компьютером и ПЛК.



### Редактирование “наведи и щелкни”

Начиная новый проект, знайте, что существует несколько путей построения Вашей программы. Набор инструментов команд релейной логики, который свободно перемещается, может изменять размеры, позиционироваться в любом месте рабочего стола компьютера и иметь наиболее полный набор команд. Просто щелкните на иконке или используйте функциональную клавишу, связанную с этой иконкой. Некоторые команды могут быть доступны через одно из окон просмотра команд. Окна просмотра содержат всю необходимую информацию из различных блоков, окон и устанавливаемых связей.



### Документирование

Документирование программы - это набор текстов с комментариями, поставленных в соответствие с компонентами и структурой Вашей программы. Они помогают разъяснять назначение элементов, используя следующие четыре поля: Description (Описание), Wiring Info (информация о подключении), Nickname (мнемоническое имя) и Element (элемент).

### Окна просмотра

DirectSOFT32 позволяет Вам сохранять разнообразные окна просмотра для отслеживания выполнения программы. Вы можете иметь открытыми необходимое количество окон для просмотра адресов, использованных в программе, мнемонических кодов программ, списка всех использованных команд.

### Поддержка барабанного командоаппарата

Если Ваш контроллер поддерживает команды барабанного командоаппарата, то Вам понравится эта возможность пакета DirectSOFT32. Просто заполните выходами верхнюю часть графического изображения барабанного командоаппарата, и сконфигурируйте каждый шаг с событием и/или интервалом времени перехода. Затем щелкните в таблице выходов, выбирая соответствующее состояние выхода для каждого шага, и работа завершена.



### Просмотр ПИД-регулятора

DirectSOFT32 предлагает отличные возможности для ПИД-регулирования. Экраны контуров и графики изменения величин во времени (тренды) очень легко конфигурировать. Эта функция имеет все требуемые окна просмотра, возможность построения трендов и настройки параметров для того, чтобы успешно настроить Ваш ПИД-регулятор.

